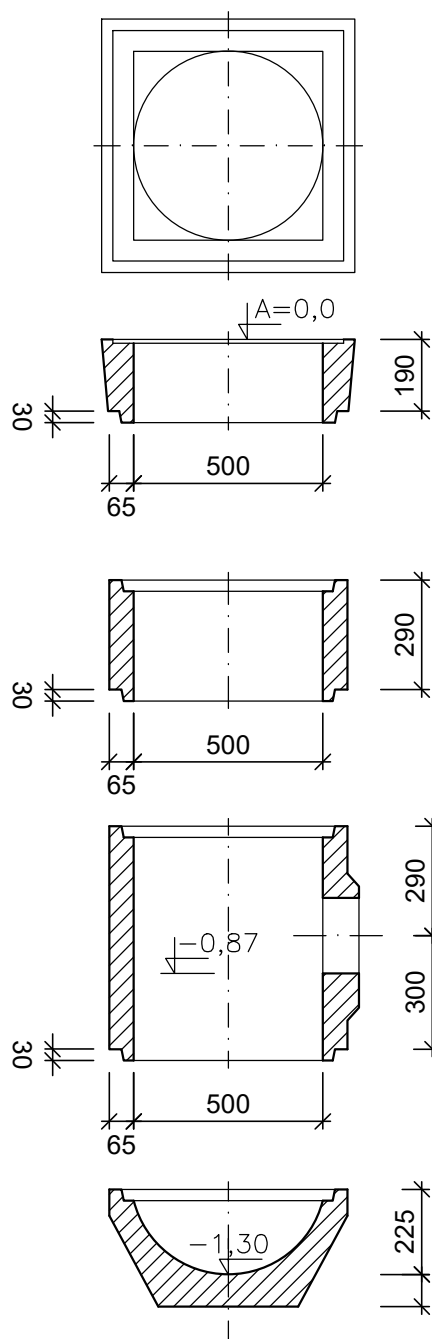


DEŠŤOVÁ VPUST, M 1:20



HORNÍ DÍLEC PRO ČTVERCOVOU MŘÍŽ
TBV Q 50/20 CP


PRŮBĚŽNÝ DÍLEC NÍZKÝ
TBV Q 50/29

PRŮBĚŽNÝ DÍLEC VYSOKÝ S ODTOKEM 200
TBV Q 50/59 SO

SPODNÍ DÍLEC S KALIŠTĚM NÍZKÝM
TBV Q 50/19

TABULKA KŮT A DÍLCŮ ULIČNÍCH VPUSTÍ

STOKA	VPUST	A	VTOK. MŘÍŽ	TBV Q50/20 CP	TBV Q50/29	TBV Q50/59 SO	TBV Q50/19
DK-1	UV1	550,70	1 ks	1 ks	1 ks	1 ks	1 ks
DK-1	UV2	547,08	1 ks	1 ks	1 ks	1 ks	1 ks
DK-2	UV3	545,23	1 ks	1 ks	1 ks	1 ks	1 ks
DK-1	UV4	552,81	1 ks	1 ks	1 ks	1 ks	1 ks
DK-1	UV5	554,67	1 ks	1 ks	1 ks	1 ks	1 ks
DK-3	UV7	557,40	1 ks	1 ks	1 ks	1 ks	1 ks
DK-3	UV8	555,73	1 ks	1 ks	1 ks	1 ks	1 ks
DK-3	UV9	554,09	1 ks	1 ks	1 ks	1 ks	1 ks
CELKEM			8 ks	8 ks	8 ks	8 ks	8 ks

VYPRACOVAL		ZODP. PROJEKTANT		VED. PROJEKTANT		<div></div> <div>vodohospodářský atelier s.r.o., Růženec 54, 644 00 Brno</div>	
Ing. Coufalová		Ing. Coufalová		Ing. Hráček			
KRAJ	VYSOČINA		OBEC	OŘECHOV		ARCH.ČÍSLO	25/25
INVESTOR		OBEC OŘECHOV				DATUM	09/25
STAVBA AKCE		<div>OŘECHOV INŽENÝRSKÉ SÍTĚ PRO ZÁSTAVBU RD DEŠŤOVÁ KANALIZACE (SO 03)</div>				STUPEŇ	DPS
						FORMÁT	1A4
						MĚŘÍTKO	1:20
OBJEKT						PŘÍLOHA Č.	PARÉ Č.
OBSAH						DEŠŤOVÁ VPUST	